

2flex

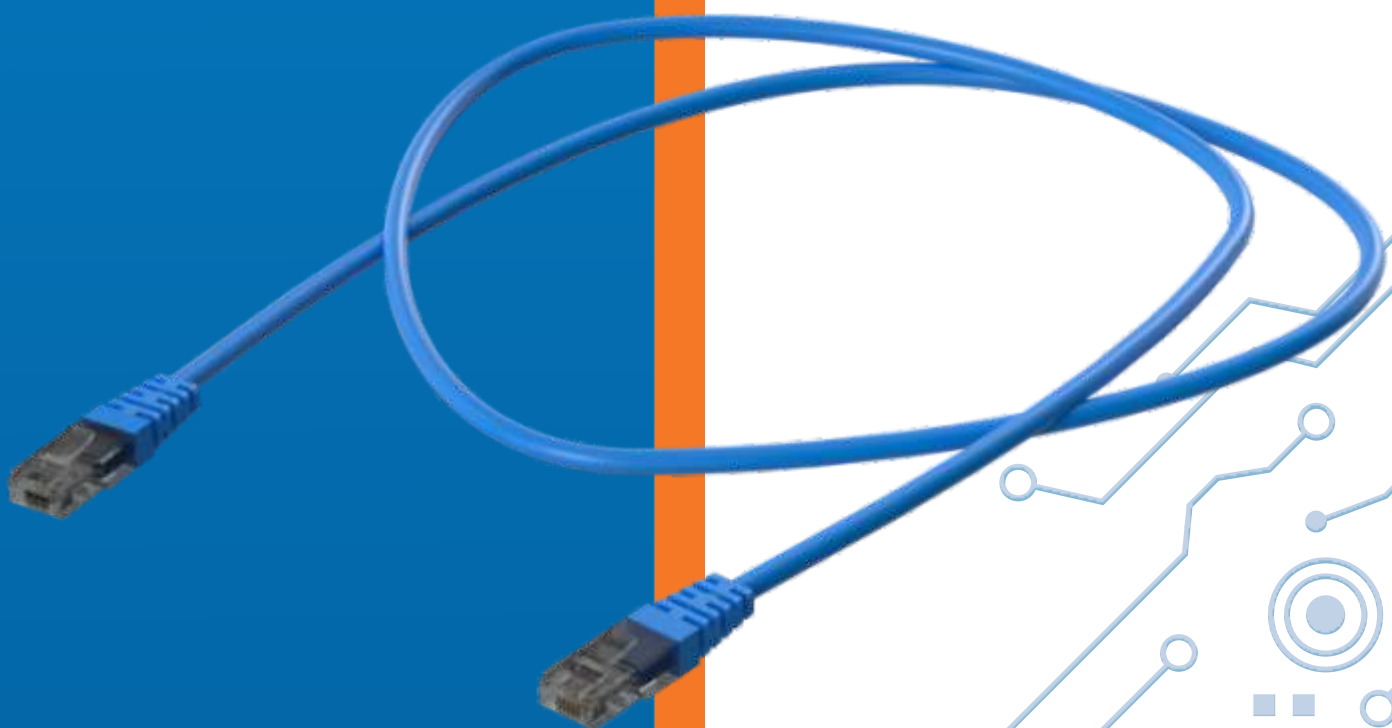
Excelência em Tecnologia e Conectividade

FICHA TÉCNICA

PATCH CORD CAT6e AZUL

1 Metro

- 2F-CAT6-1M-BL
- Transmissão de dados
- TIA/EIA-568-A



**Linha
Network**

PATCH CORD CAT6e

1 metro - Azul

Cada cabo é testado e está em conformidade com os requisitos da Categoria 5/6, definido no TIA/EIA-568-A. O controle da qualidade dos componentes é feito usando manipulação controlada e técnicas de montagem, além de embalagens adequadas para garantir a cada cabo CAT6e e os requisitos necessários.



Função

- Utilizados para conectar ou fazer manobras entre dois dispositivos de rede dentro do Rack, fazer a interligação entre uma máquina até seu ponto de rede ou switch e também para aplicações de transmissão de dados em alta velocidade.

Especificações técnicas

Tipo de cabo	• CAT6e de 1M
Material da capa externa	• PVC / LSZH / WDZ-PVC / LDPE não reciclado
Isolamento	• 0.915 HDPE / LDPE
Cor da capa externa	• Azul
Certificados	• CE RoHS CCC TLC ISO9001 TUV SGS
Diâmetro do Isolamento	• 0.915±0.02
Diâmetro da capa	• 5.2±0.02(interna) e 5.8 ±0.02(externa)
Velocidade de transmissão	• CAT6e 1G/s
Temperatura de Armazenamento	• -40 C a +70 C
Temperatura de Operação	• -10°C a +60°C