

2flex

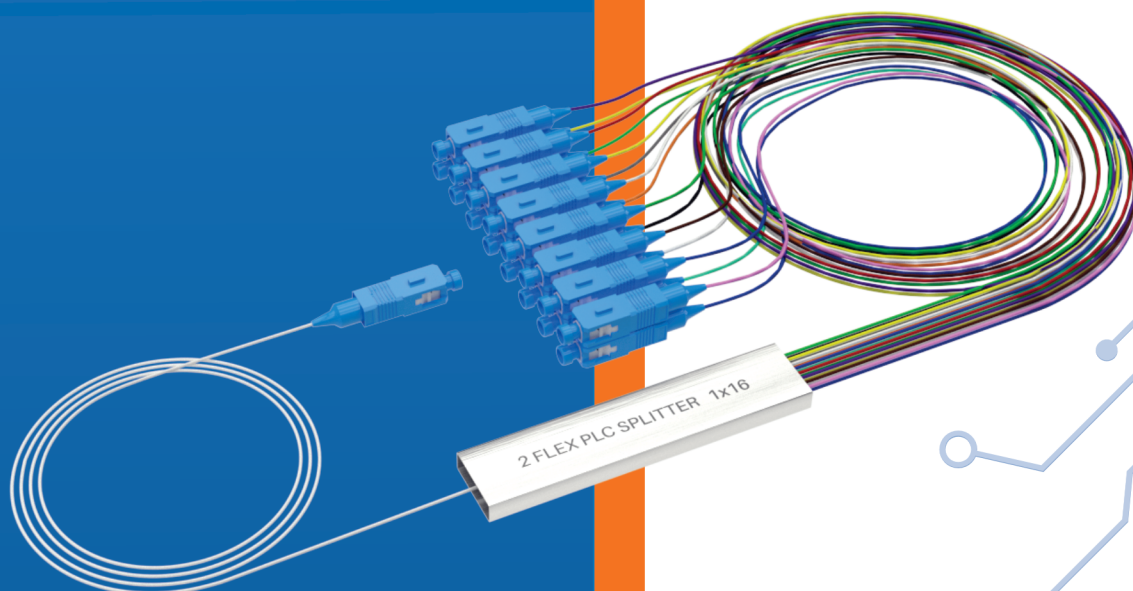
Excelência em Tecnologia e Conectividade

FICHA TÉCNICA

SPLITTER 1X16 BALANCEADO

SC UPC

- 2F-FSPLIT-X16-SC-UPC
- Baixa perda de inserção
- Tecnologia PLC

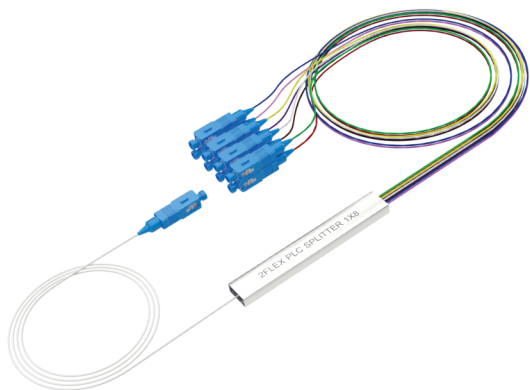


**Linha
Fibra Óptica**

SPLITTER BALANCEADO

1X16 SC UPC

Conta com fibras de baixa sensibilidade a curvatura (G.657A) e é ideal para sistemas FTTH, redes HFC e comunicação de dados. Splitter Óptico desenvolvido com tecnologia PLC.



Função

- O splitter óptico é um componente passivo utilizado para realizar a divisão do sinal óptico em uma rede de distribuição PON.

Especificações técnicas

| | |
|-----------------------------------|-------------------------------|
| Temperatura de Operação | • -40~+85°C a -25~+70°C |
| Temperatura de Armazenamento | • -40~+85°C |
| Umidade Relativa de Operação | • 5~95% |
| Umidade Relativa de Armazenamento | • 5~95% |
| Comprimento de onda | • 1260 a 1650 nm |
| Fibra óptica G.657.A1 | • Monomodo |
| Perda de inserção | • 13,7 dB |
| Uniformidade | • ≤ 0,6 dB |
| Tipo de engate | • Push-pull |
| Durabilidade de conexão | • ≥ 600 |
| Ferrolho | • Zircônia |
| Diretividade | • ≥ 55 dB |
| Perda de retorno | • ≥ 50 dB |
| Perda por inserção(IL) | • ≤ 0,3 d |
| Perda de retorno (RL) | • ≥ 50 dB |
| Dimensões do conector SC | • (L × A × P) 9 × 8,2 × 60 mm |
| Polimento | • UPC |
| Tipo do conector | • SC |