

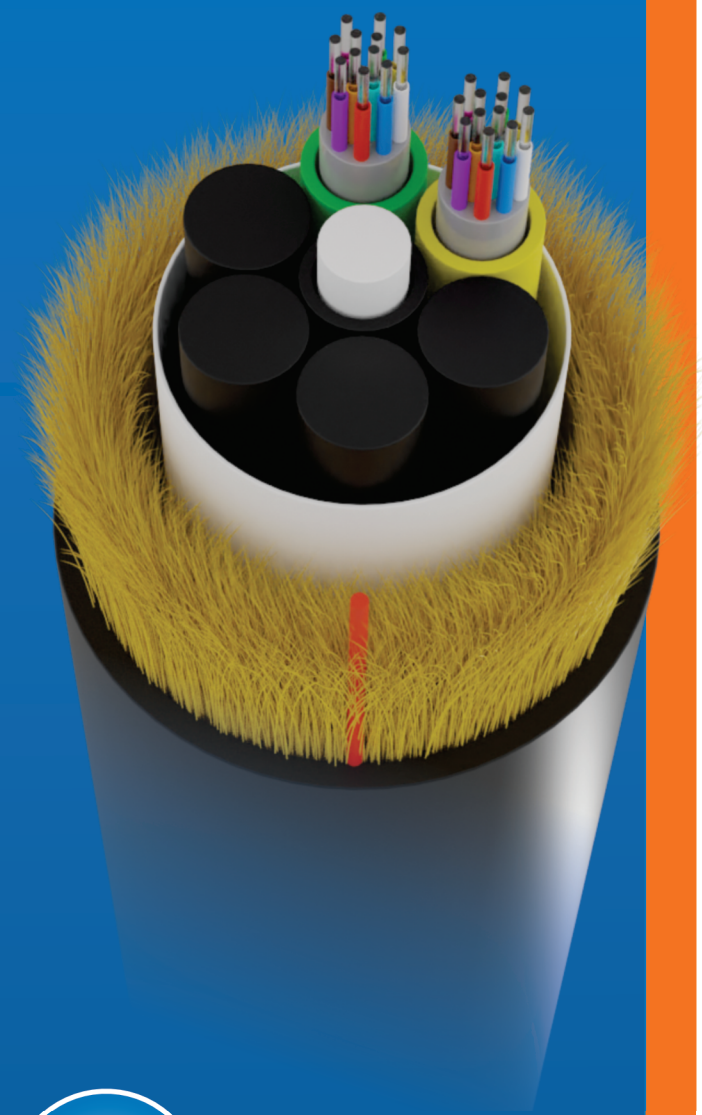
# 2flex

Excelência em Tecnologia e Conectividade

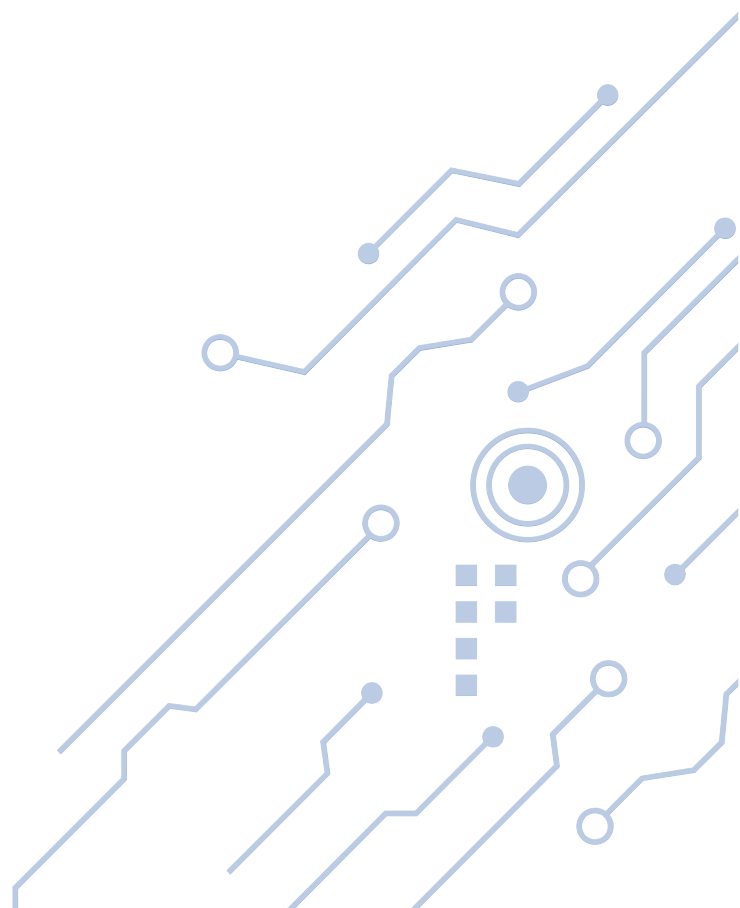
## FICHA TÉCNICA

# CABO ÓPTICO AS 80 24 FO

- 2F-F24FO-AS 080
- 24 Fibras para vãos de até 80m
- FRP



**Linha  
Fibra Óptica**



# CABO ÓPTICO

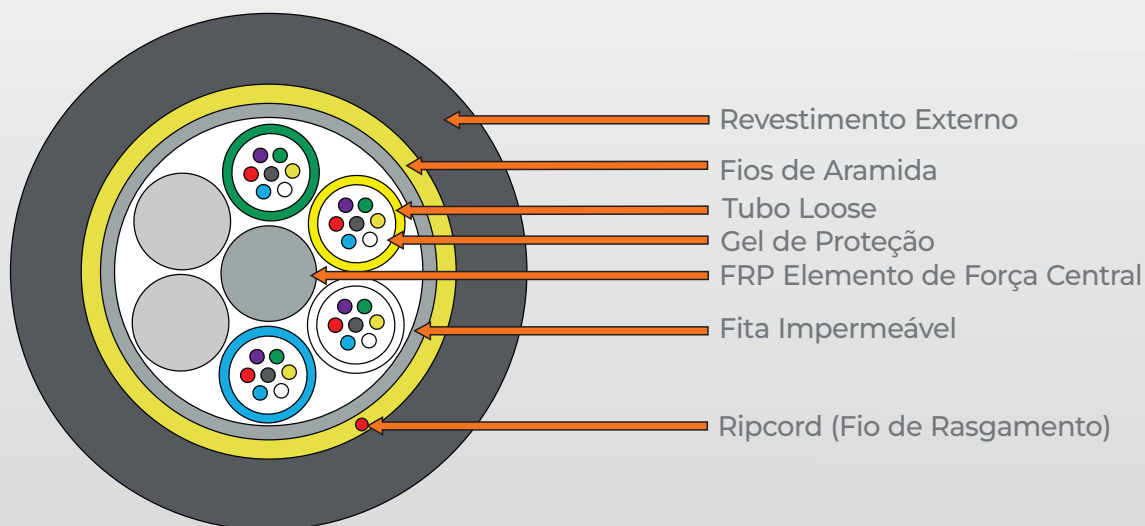
## AS 80 24 FO

Cabo óptico auto-sustentados de 24 fibras, para vãos de até 80 metros. As fibras são posicionadas em um tubo loose cheio de gel para protegê-las da ação da água. Além disso, o cabo conta com uma camada de proteção composta por fios de aramida e tem em seu revestimento uma capa de polietileno de excelente qualidade.



### Detalhamento

- FRP ( Elemento de força central)
- Gel de enchimento do tubo Loose.
- Tubos Loose coloridos para melhor identificação dos grupos.
- Capa de Polietileno (PE) para utilização Outdoor com proteção ultravioleta.
- Fio de aramida para fornecer ao cabo Resistência contra esforço de tração



### Especificações técnicas

Número de Fibras	• 24 Núcleos
Tubo Loose e elementos de enchimento	• Diâmetro $\Phi 2.2\text{mm} \pm 0.2\text{mm}$ – Material PBT
Elemento Central de Força	• Diâmetro $2.0\text{mm} \pm 0.2\text{mm}$ – Material FRP
Capa Externa	• Diâmetro $1.8 \pm 0.2\text{mm}$ – Material PE

## Características Mecânica do cabo

Núcleos	Diâmetro do cabo	Peso
24	11±0.5mm	100±5kg/km
Vão Máximo	80m	
Resistência mínima de Tração (N)	Após instalação	3000
Resistência mínima de Tração (N)	Durante instalação	4300
Carga mínima de compressão (N/100)	Após instalação	300
Carga mínima de compressão (N/100)	Durante instalação	1000
Temperatura de Operação (°C)	-40+70	
Temperatura de Instalação (°C)	-15+60	
Temperatura em Estoque (°C)	-40+70	

## Características da Fibra

Tipo da Fibra	Unit	SM G652D
Condição de Teste	nm	1310/1550
Perda	dB/km	≥ 0.36/0.23
Comprimento de Ondas em Perda	nm	≤ 1302
	nm	≤ 1322
Inclinação sem Perda	nm	≤ 0.091
Longitude de Onda de Corte c	nm	≤ 1180
	nm	≤ 1330
Cabo sem luz (desligado)	nm	≤ 1260
Diâmetro de Campo Modal	um	9.2 +/- 0.4
	um	10.4 +/- 0.8
Medição Média Bidirecional	dB	≤ 0.005

QUANTIDADES DE TUBOS E CORES	VERDE	AMARELO				
Número de fibra por tubo de 12 cores	<b>1</b>	<b>2</b>	<b>3</b>	<b>4</b>	<b>5</b>	<b>6</b>
	VERDE	AMARELO	BRANCO	AZUL	VERMELHO	VIOLETA
	<b>7</b>	<b>8</b>	<b>9</b>	<b>10</b>	<b>11</b>	<b>12</b>
	MARROM	ROSA	PRETO	CINZA	LARANJA	AQUA