

2flex

Excelência em Tecnologia e Conectividade

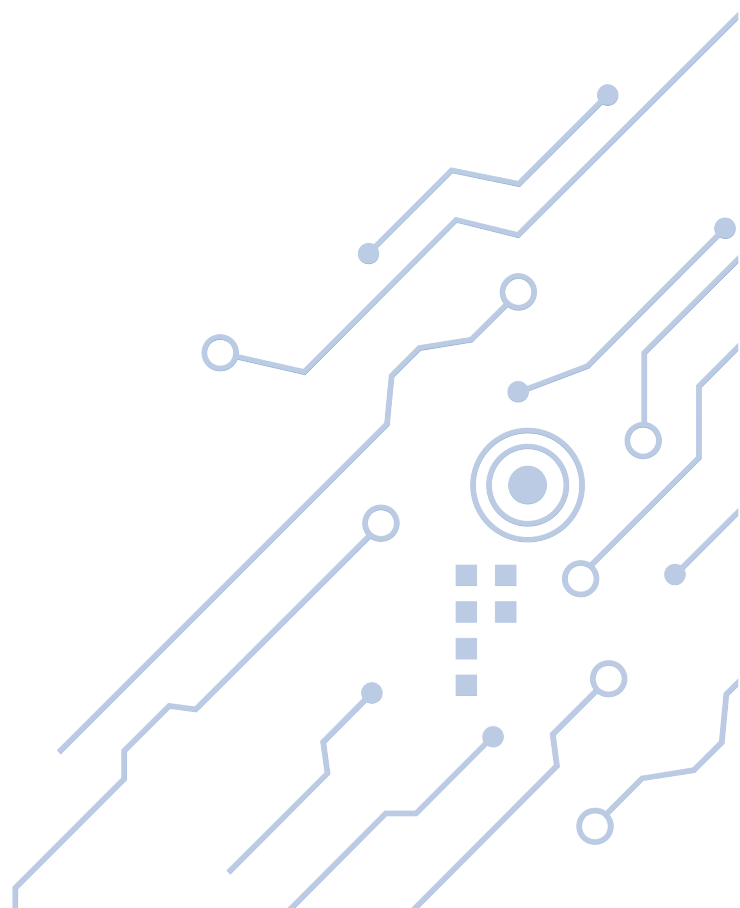
FICHA TÉCNICA

CABO ÓPTICO AS 80 12 FO

- 2F-F12FO-AS 080
- 12 Fibras para vãos de até 80m
- FRP



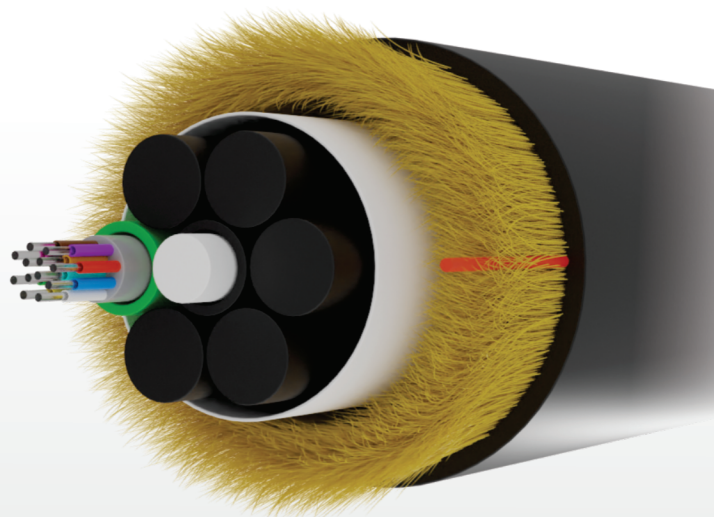
**Linha
Fibra Óptica**



CABO ÓPTICO

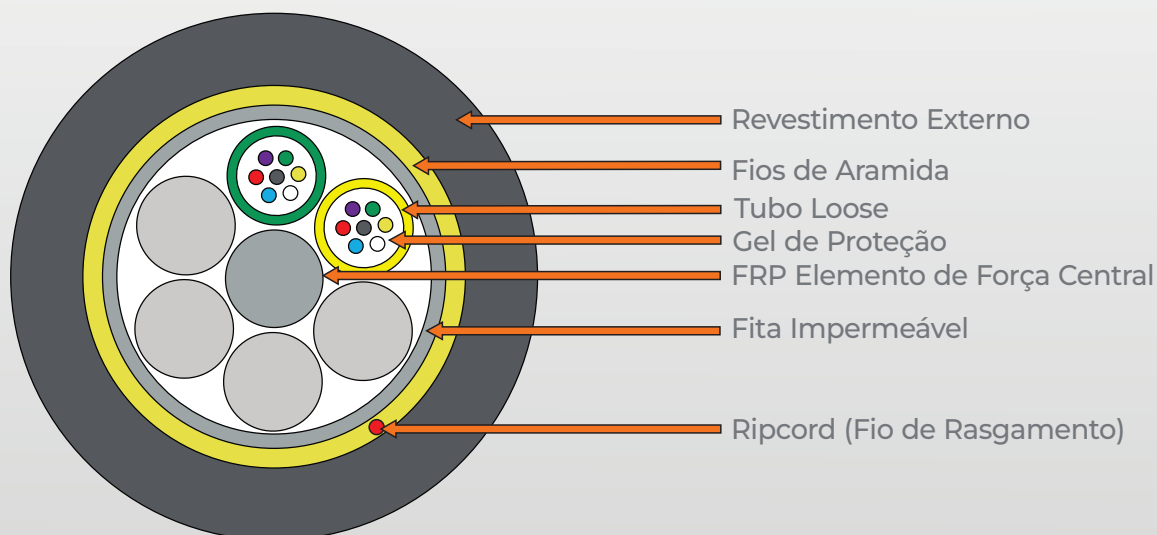
AS 80 12 FO

Cabo óptico auto-sustentados de 12 fibras, para vãos de até 80 metros. As fibras são posicionadas em um tubo loose cheio de gel para protegê-las da ação da água. Além disso, o cabo conta com uma camada de proteção composta por fios de aramida e tem em seu revestimento uma capa de polietileno de excelente qualidade.



Detalhamento

- FRP (Elemento de força central)
- Gel de enchimento do tubo Loose.
- Tubos Loose coloridos para melhor identificação dos grupos.
- Capa de Polietileno (PE) para utilização Outdoor com proteção ultravioleta.
- Fio de aramida para fornecer ao cabo Resistência contra esforço de tração



Especificações técnicas

Número de Fibras	• 12 Núcleos
Tubo Loose e elementos de enchimento	• Diâmetro $\Phi 2.2\text{mm} \pm 0.2\text{mm}$ – Material PBT
Elemento Central de Força	• Diâmetro $2.0\text{mm} \pm 0.2\text{mm}$ – Material FRP
Capa Externa	• Diâmetro $1.8 \pm 0.2\text{mm}$ – Material PE

Características Mecânica do cabo

Núcleos	Diâmetro do cabo	Peso
12	11±0.5mm	100±5kg/km
Vão Máximo	80m	
Resistência mínima de Tração (N)	Após instalação	3000
Resistência mínima de Tração (N)	Durante instalação	4300
Carga mínima de compressão (N/100)	Após instalação	300
Carga mínima de compressão (N/100)	Durante instalação	1000
Temperatura de Operação (°C)	-40+70	
Temperatura de Instalação (°C)	-15+60	
Temperatura em Estoque (°C)	-40+70	

Características da Fibra

Tipo da Fibra	Unit	SM G652D
Condição de Teste	nm	1310/1550
Perda	dB/km	≥ 0.36/0.23
Comprimento de Ondas em Perda	nm	≤ 1302
	nm	≤ 1322
Inclinação sem Perda	nm	≤ 0.091
Longitude de Onda de Corte c	nm	≤ 1180
	nm	≤ 1330
Cabo sem luz (desligado)	nm	≤ 1260
Diâmetro de Campo Modal	um	9.2 +/- 0.4
	um	10.4 +/- 0.8
Medição Média Bidirecional	dB	≤ 0.005

QUANTIDADES DE TUBOS E CORES	VERDE	AMARELO	BRANCO			
Número de fibra por tubo de 12 cores	1	2	3	4	5	6
	VERDE	AMARELO	BRANCO	AZUL	VERMELHO	VIOLETA
	7	8	9	10	11	12
	MARROM	ROSA	PRETO	CINZA	LARANJA	AQUA