

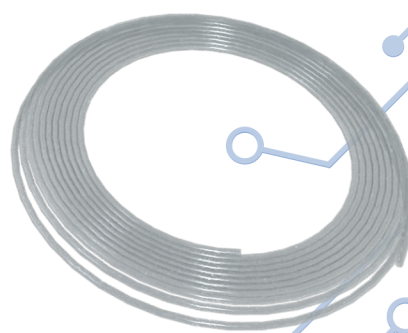
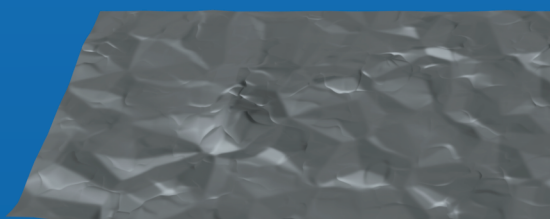
2flex

Excelência em Tecnologia e Conectividade

FICHA TÉCNICA

KIT COMPLETO DE DERIVAÇÃO TERMOCONTRÁTIL PARA CAIXA DE EMENDA

- 2F-FKIT-C
- Fácil instalação



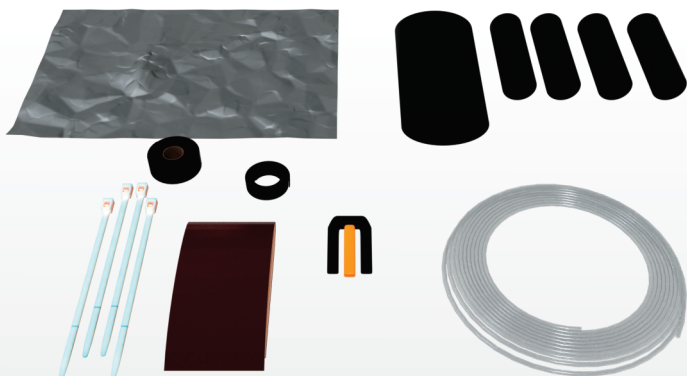
**Linha
Fibra Óptica**

KIT COMPLETO DE DERIVAÇÃO TERMOCONTRÁTIL

Caixa Emenda Óptica

Este kit é aplicável as derivações cilíndricas das caixas de emenda com sistema de vedação termo contrátil.

Destinado para vedar o cabo óptico.



Vantagens

- Fácil instalação.
- Fácil Operação.
- Totalmente compatível com elementos das redes já existentes.

Características Técnicas

Espaguete termocontrátil	• 5 unidades
Tira de Lixa Ferro G-40	• 1 unidade
Papel Laminado	• 1 unidade
Tubo transparente de proteção	• 1 unidade
Abraçadeiras plásticas	• 4 unidades
Fita Isolante	• 1 unidade
Parafuso M5	• 4 unidades
Fixador de Elemento de tração	• 1 unidade
Presilha de velcro	• 1 unidade
Clipe de vedação	• 1 unidade