

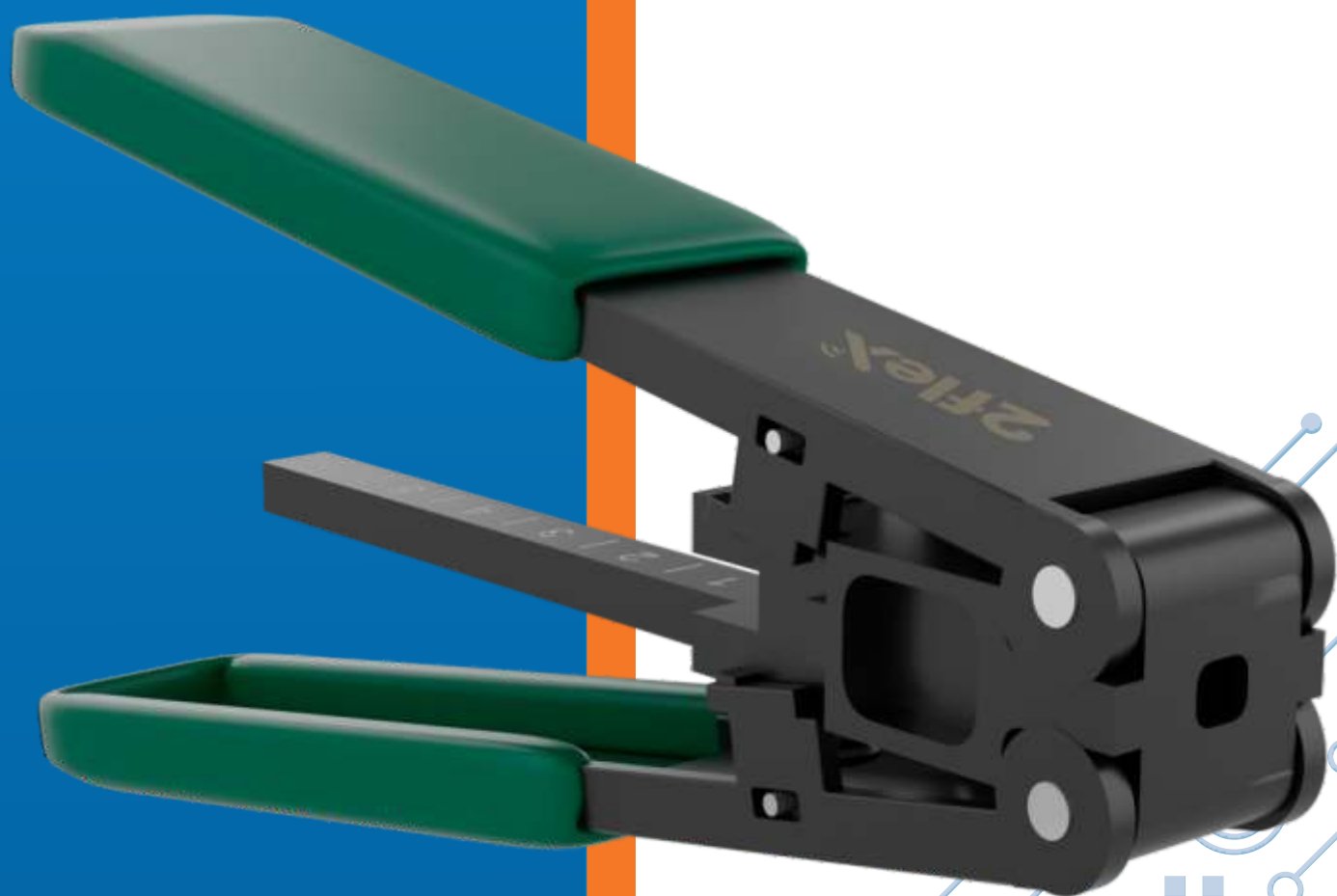
2flex

Excelência em Tecnologia e Conectividade

FICHA TÉCNICA

DECAPADOR DE CABO DROP

- Não danifica a fibra óptica;
- Possui régua para medida do corte.



**Linha
Ferramentas**

Decapador de Cabo Drop

O Alicete Decapador de DROP é uma ferramenta especialmente projetada para decapagem de cabo DROP FLAT.

Ferramenta específica para retirar com segurança a capa externa de cabo óptico flat (3x2mm), expondo a fibra para trabalhos de fusão ou conectorizações de conector pré-polido (de campo). Atende tanto a decapagem do cabo FLEX quanto ao cabo DROP MINI (para o DROP MINI é necessário abrir manualmente e cortar o arame que serve de sustentação no lançamento aéreo). Ferramenta essencial para instaladores e provedores de internet.

Especificações técnicas

Design versátil;

Material de alta durabilidade;

Fácil Operação;

Não danifica a fibra;

Eficaz no corte da capa externa do cabo;

Aplicável ao cabo drop flat com até 3 mm de diâmetro;

Possui régua para medida do corte.

Material do elemento de tração: FRP e Aço;

Temperatura de Operação: -20°C ~ 45°C.

Dimensões: 12 cm x 6 cm x 2 cm (A x L x P);



Conservação

Guarde sempre em locais secos em temperatura ambiente para evitar o acúmulo de umidade. Um pedaço de giz na caixa de ferramentas absorve o excesso de umidade e evita ferrugem. Aplicar óleo anticorrosivo a cada seis meses e remover o excesso com um pano. Pode-se limpar as partes metálicas com graxa ou vaselina. Nunca permita que crianças tenham acesso a ferramentas.

Cuidados e Manuseio

- Não faça reparos provisórios na ferramenta, utilize bolsas ou acessórios corretos para subir ou descer de escadas, deixando a mão livre sem utilizar bolsos comuns da roupa para o transporte da mesma.
- Não largue as ferramentas em locais de passagem ou no chão, muito menos em lugares altos onde há um risco de cair sobre alguém.
- Organize as ferramentas, separando-as por tipo, em caixas, painéis ou estantes.
- Verifique sempre as condições das ferramentas de uso pessoal sempre que guardá-las.
- Fique atento ao formato, peso e dimensão adequado do ponto de vista ergonômico.
- Não utilize as ferramentas para fins as quais não foram projetadas.

